

GUIA 2015-16  
**ACTIVITATS EXTRAESCOLARS  
D'ALELLA**

# T'HI APUNTES?

**Tt**



TENNIS

**Jj**



JUDO

**li**



IDIOMES

**Dd**



DANSA

**Ff**



FUTBOL

**Bb**



BELLES ARTS

**Aa**



ATLETISME

**Tt**



TIMBALER

**li**



INFORMÀTICA

**Mm**



MÚSICA

**Tt**



TEATRE

**Bb**



BÀSQUET

Coordinació, edició i disseny:  
**Ajuntament d'Alella**

Dipòsit legal:  
**DL B 20161-2015**

Amb la col·laboració de:  
**Comissió d'activitats extraescolars  
del Consell Escolar Municipal**

# SALUTACIÓ

---

Benvolgudes famílies,

Us fem arribar de nou la guia d'activitats extraescolars que es faran al nostre poble durant el curs 2015-2016.

Aquesta guia, que va néixer en el marc de la Comissió d'activitats extraescolars del Consell Escolar Municipal, es troba en la seva quarta edició i s'ha consolidat ja com una eina útil de comunicació amb la ciutadania. Té per objectiu millorar l'accés de les famílies al·lenques a la informació de les diferents activitats que s'organitzen durant l'any per els nostres infants i joves, amb la voluntat d'esdevenir un altaveu de les activitats que ofereixen les AMPA de les escoles, obertes a tots els infants del poble, i tot un seguit d'entitats, clubs esportius, centres i empreses.

Gràcies a la participació de totes elles és possible la confecció d'aquesta guia.

Esperem que us sigui d'utilitat i entre tots i totes seguim teixint aquesta xarxa que dia a dia fa d'Alella un poble millor.

Salutacions cordials,

**Teresa Vilaró i Comas**  
Regidora d'Educació

**Glòria Mans Cervantes**  
Regidora d'Esports

# ÍNDEX

---

## **ESPORTS**.....6

Atletisme, a partir de 7 anys

Bàsquet, a partir de 5 anys

Mini tennis, a partir de 3 anys

Entrena't, a partir de 12 anys

Futbol, a partir de 3 anys

Futbol Sala, a partir de 4 anys

Gimnàstica rítmica, a partir de 5 anys

Gimnàstica artística i acrobàcia, a partir de 4 anys

Ioga, a partir de 4 anys

Judo, a partir de 5 anys

Multi Esport, 4 anys

Natació, a partir 4 mesos

Patinatge, a partir de 3 anys

Rugbi, a partir de 8 anys

Skateboard, a partir de 6 anys

Taekwondo, a partir de 5 anys

Urban Dance, a partir de 5 anys

Voleibol, a partir de 12 anys / pares i mares

Zumba *kids*, a partir de 8 anys

## **EXPRESSIÓ**.....12

Arts plàstiques, a partir de 3 anys

Circ, a partir de 3 anys

Dansa, a partir de 4 anys

Escacs, a partir de 3 anys

Fotografia, a partir de 12 anys

Màgia, a partir de 6 anys

Manualitats en anglès, a partir de 3 anys

---

Mediació i intel·ligència emocional, a partir de 4 anys

Robòtica, a partir de 6 anys

Teatre i contes, a partir de 3 anys

## **IDIOMES.....16**

Alemany, a partir de 4 anys

Anglès, a partir de 2 anys

Català i castellà, a partir de 4 anys

Francès, a partir de 4 anys

## **MÚSICA.....19**

Cant coral, a partir de 8 anys

Conjunts musicals, a partir de 10 anys

Ensenyaments reglats, a partir de 4 anys

Experimentació musical, a partir de 3 anys

Perkuta't, a partir de 6 anys

Teatre musical, a partir de 8 anys

Timbalers, a partir de 3 anys

## **REFORÇ ESCOLAR.....22**

Comprensió lectora, a partir de 4 anys

Espai d'estudi, a partir de 12 anys

Reeducació de la lectoescriptura, a partir de 4 anys

Reforç escolar, a partir de 6 anys

## **TECNOLOGIA.....24**

Informàtica, a partir de 4 anys

## **DIRECTORI.....25**



# ESPORTS

## **AJUNTAMENT D'ALELLA ESCOLA D'INICIACIÓ ESPORTIVA**

Les activitats que s'ofereixen a l'EIE estan orientades a millorar la condició física general i la tècnica, mitjançant el treball de les capacitats i les habilitats per a la seva pràctica; fent especial incís en els valors que transmet l'Esport.

### **Preus mensuals de totes les activitats de la EIE:**

1 dia/set: 18 euros; 2 dies/set: 24 euros;

3 dies/set: 28 euros; 4 dies/set: 31 euros

**Inscripció:** A partir de l'1 de setembre a la Regidoria d'Esports

**Data d'inici:** 1 d'octubre de 2015

## **ATLETISME**

**Edat:** De 7 a 12 anys

**Horari:**

Benjamí i Aleví (2008 a 2005): Dimarts i dijous de 17.30 a 18.30 h

Infantil (2004 i 2003): Dimarts i dijous de 18.30 a 19.30 h

**Lloc de realització:** Pista d'Atletisme Municipal

## **FUTBOL SALA**

**Edat:** De 5 a 11 anys

**Horari:**

Iniciació (2010): Dilluns i dimecres de 17.15 a 18.15 h

PreBenjamí (2009): Dimarts i dijous de 17.15 a 18.15 h

PreBenjamí (2008): Dimarts i dijous de 17.15 a 18.15 h

Benjamí (2007): Dilluns i dimecres de 17.15 a 18.15 h

Benjamí (2006): Dilluns i dimecres de 17.15 a 18.15 h

Aleví (2005): Dilluns i dimecres de 18.15 a 19.15 h

Aleví (2004): Dilluns i dimecres de 18.15 a 19.15 h

**Lloc de realització:** Pavelló Municipal d'Esports

## **GIMNÀSTICA RÍTMICA**

Activitat orientada a millorar la condició física i la coordinació, treballant l'expressió corporal i el sentit del ritme amb l'aprenentatge i realització de coreografies i exercicis tècnics.

**Edat:** De 5 a 11 anys (2010-2004)

**Horari:** Dilluns i dimecres de 17.30 a 19 h

**Lloc de realització:** Gimnàs Escola Fabra

## **JUDO**

**Edat:** De 5 anys (2010) en endavant

**Horari:**

De 5 a 7 anys: Dimarts i dijous de 17.30 a 18.30 h

De 8 a 11 anys: Dimarts i dijous de 18.30 a 19.30 h

Majors de 12 anys: Dimarts i dijous de 19.30 a 20.30 h

**Lloc de realització:** Pavelló Municipal d'Esports

## **PATINATGE**

**Edat:** De 6 anys (2009) en endavant

**Horari:**

1r nivell (6-7 anys): Dimarts i dijous de 17.15 a 18.15 h

2n nivell (8-10 anys): Dimarts i dijous de 18.15 a 19.15 h

3r nivell (majors de 10 anys): Dimarts i dijous de 19.15 a 20.15 h

**Lloc de realització:** Pavelló Municipal d'Esports

## **RUGBI**

**Edat:** De 8 a 11 anys (del 2007 al 2004)

**Horari:** Dilluns i dimecres de 18.15 a 19.15 h

**Lloc de realització:** Pavelló Municipal d'Esports

## **TAEKWONDO**

**Edat:** De 5 anys (2010) en endavant

**Horari:**

De 5 a 6 anys: Dilluns i dimecres de 17.15 a 18.15 h

De 7 a 9 anys: Dilluns i dimecres de 18.15 a 19.15 h

De 10 a 12 anys: Dilluns i dimecres de 19.15 a 20.15 h

Majors de 13 anys: Dilluns i dimecres de 20.15 a 21.15 h

**Lloc de realització:** Pavelló Municipal d'Esports

## **URBAN DANCE**

Activitat que combina ball, expressió i elements gimnàstics tot preparant coreografies amb músiques actuals.

**Edat:** De 5 a 11 anys (2010 al 2004)

**Horari:** Dimarts de 17.30 a 19 h

**Lloc de realització:** Gimnàs Escola Fabra

## **AJUNTAMENT D'ALELLA COMPLEX ESPORTIU MUNICIPAL UFEC GESTIÓ I SERVEIS SL**

### **ZUMBA KIDS**

**Edat:** De 8 a 15 anys

**Horari:** Dilluns i dijous de 17.10 a 17.55 h

**Preu trimestral:** Inclòs en la quota familiar

### **ENTRENA'T**

**Edat:** De 8 a 15 anys

**Horari:** Dimecres de 17.10 a 17.55 h

**Preu trimestral:** Inclòs en la quota familiar

## **AJUNTAMENT D'ALELLA COMPLEX ESPORTIU MUNICIPAL UFEC GESTIÓ I SERVEIS SL**

### **NATACIÓ**

Cursos de familiarització i adaptació al medi aquàtic i d'aprenentatge de les diferents tècniques de natació.

**Edat:** De 4 mesos a 12 anys

**Horari:**

**Nadons:** Dilluns i divendres de 16 a 16.30 h; dissabtes a les 10, 11 i 12 h

**De 2 a 5 anys:** De dilluns a divendres de 17.30 a 18.15 h; dissabtes de 9 a 9.45 h, de 10 a 10.45 h, d'11 a 11.45 h i de 12 a 12.45 h

**De 6 a 12 anys:** De dilluns a divendres de 18.30 a 19.15 h; dissabtes de 9 a 9.45 h, de 10 a 10.45 h, d'11 a 11.45 h i de 12 a 12.45 h

**A partir de 13 anys:** Dimecres de 16.30 a 17.15 h o dimarts i dijous de 19.30 a 20.15 h

**Preu trimestral:** A consultar abonat/da o no

**Observacions:** Els infants nascuts el 2009 empadronats a Alella poden fer un curs de natació, d'octubre a juny, finançat per l'Ajuntament, en algun dels següents torns: dimarts o dijous a les 18.30 h o dissabte a les 12 h.

### **AMPA FABRA**

Els grups i dies poden variar depenent de les inscripcions.

### **IOGA**

Mitjançant jocs i exercicis, el nen/a aprendrà a eliminar la hiperactivitat, les tensions i la dispersió, aconseguint una major relaxació, comunicació, concentració, confiança i un millor desenvolupament físic i emocional.

**Edat:** De P4 a 3r

**Horari:**

**P4 i P5:** Dimecres de 16.40 a 17.40 h

**1r a 3r:** Dilluns de 16.40 a 17.40 h

**Preu mensual:** 35 euros

### **BÀSQUET**

Activitat d'iniciació, formació i entrenament d'aquest esport.

**Edat:** De 1r a 6è

**Horari:** Dimarts i dijous de 16.40 a 17.40 h

**Preu mensual:** 1 dia/set: 18 euros; 2 dies/set: 24 euros

### **MINI TENNIS**

Activitat d'iniciació a l'esport conegut com a tennis, basada en el treball tècnic mitjançant el joc i com a eixos principals: la intensitat, la motivació i l'ensenyament.

**Edat:** De P4 a 4t

**Horari:** Dimarts i dijous de 16.40 a 17.40 h

**Preu mensual:** 1 dia/set: 18 euros; 2 dies/set: 24 euros

### **FUTBOL SALA**

Activitat orientada a adquirir i millorar les condicions físiques,



les destreses i les tècniques d'aquest esport.

**Edat:** De P4 a 4t

**Horari:** Dilluns i dimecres de 16.40 a 17.40 h

**Preu mensual:** 1 dia/set: 18 euros; 2 dies/set: 24 euros

## **PATINATGE**

Activitat orientada a adquirir i millorar les condicions físiques, les destreses i les tècniques d'aquest esport.

**Edat:** De 1r a 6è

**Horari:** Dilluns i dimecres de 16.40 a 17.40 h

**Preu mensual:** 1 dia/set: 18 euros; 2 dies/set: 24 euros

## **SKATEBOARD**

Formar i entretenir els nens i nenes de manera segura en l'activitat de l'skate.

**Edat:** De 1r a 6è

**Horari:** Dimarts i dijous de 16.40 a 17.40 h

**Preu mensual:** 1 dia/set: 20 euros; 2 dies/set: 32 euros

## **AMPA LA SERRETA**

### **PATINATGE**

El patinatge artístic com el seu nom indica, és la fusió perfecta entre esport i art, entre salut corporal i mental, on els infants aprenen els valors de l'esport i les metodologies de la creació artística.

**Edat:** De P3 a 6è

**Horari:** Dimecres de 17 a 18 h

**Preu mensual:** 1 activitat/set: 25 euros; 2 activitats/set: 40 euros; 3 activitats/set: 60 euros; 4 activitats/set: 75 euros

### **NATACIÓ**

Cursets de natació infantil i primària. En horari de dissabte, entrada i sortida a càrrec dels pares. En horari de dijous, anada i retorn amb autobús i monitoratge.

Els infants empadronats a Alella i nascuts el 2009 poden fer un curs de natació finançat per l'Ajuntament (pàg. 8).

**Edat:** De P3 a 6è

**Horaris:** Dissabte de 9 a 9.45 h o dijous de 13 a 13.45 h

**Preu:**

P3, P4 i P5, dissabte: 55 euros/trimestre

De 2n a 6è, dissabte: 50 euros/trimestre

De 2n a 6è, dijous: 40 euros/mes

**Lloc de realització:** UFEC Complex Esportiu Municipal

### **DIVERTENNIS**

Iniciació que permet el desenvolupament motriu alhora que incorpora un treball per millorar la tècnica d'una manera divertida i pedagògica.

**Edat:** De P3 a 6è

**Horari:** Dimecres de 16.30 a 18 h o divendres migdia

**Preu mensual:** 30 euros

**Lloc de realització:** Instal·lacions Divertenis

## **AMPA LA SERRETA**

### **VOLEI PER MARES I PARES**

Activitat pensada perquè les mares i els pares facin un esport d'equip mixte mentre els fills i filles tenen la possibilitat de realitzar una altra activitat extraescolar.

**Edat:** Pares i mares

**Horari:** Dimarts de 17 a 18 h

**Preu mensual:** A concretar

## **CLUB ATLETISME SERRA MARINA ALELLA**

### **ATLETISME**

Activitat de formació i entrenament de les diferents disciplines d'aquest esport. Possibilitat de participar en diferents competicions: crosos, curses populars, milles, pista coberta i/o aire lliure.

**Edat:** A partir de 13 anys

**Horari:** Dimarts i dijous de 18.30 a 19.30 h

**Preu:** A consultar

**Lloc de realització:** Pista d'Atletisme Municipal

## **CLUB BÀSQUET ALELLA**

### **BÀSQUET**

Activitat de formació, entrenament i competició d'aquest esport.

**Edat:** A partir de 5 anys. Grups per edats i categories.

**Horari:** Dilluns, dimecres i divendres a partir de les 17.15 h

**Preu:** A consultar

**Lloc de realització:** Pavelló Municipal d'Esports

## **CLUB DE FUTBOL ALELLA**

### **FUTBOL**

Formació de nois i noies en l'àmbit d'aquest esport. Grups per edats i categories. Poden participar en competicions federades.

**Edat:** A partir de 3 anys

**Horari:** A consultar

**Preu:** A consultar

**Lloc de realització:** Camp Municipal d'Esports

## **CLUB RUGBY ALELLA**

### **RUGBI**

Activitat de formació, entrenament i competició d'aquest esport.

**Edat:** A partir de 15 anys

**Horari:** Dimecres de 20.30 a 22 h

**Preu:** A consultar

**Lloc de realització:** Camp Municipal d'Esports

## **CLUB VOLEI ALELLA**

### **VOLEIBOL**

Activitat orientada a adquirir i millorar les condicions físiques, les destreses i les tècniques d'aquest esport. Participen en trobades i competicions.

**Edat:** A partir de 12 anys. Grups per edats i categories.

**Horari:** Dimarts i dijous de 17.15 h en endavant

**Preu:** A consultar

**Lloc de realització:** Pavelló Municipal d'Esports

## **COL·LEGI SANTA MARIA DEL PINO**

### **FUTBOL SALA**

Activitat orientada a adquirir i millorar les condicions físiques, les destreses i les tècniques d'aquest esport.

**Edat:** A partir de 4 anys

**Horari:**

Pre-benjamí (1r i 2n): Dimarts i dijous de 17 a 18.30 h

Benjamí (3r i 4t): Dilluns i dimecres de 17 a 18.30 h

Aleví (5è i 6è): Dimecres de 18.30 a 20 h i divendres de 17 a 18.30 h

Secundària: Horari a confirmar

**Preu:** A consultar

**Lloc de realització:** Gimnàs Col·legi Santa Maria del Pino

**Inscripció:** A partir de l'1 de setembre

**Observacions:** Competició comarcal i territorial. Tornejos

### **GIMNÀSTICA ARTÍSTICA I ACROBÀCIA**

Activitat orientada a adquirir i millorar les condicions físiques realitzant coreografies i exercicis tècnics mitjançant aparells com la barra d'equilibri, les paraleles, el mini tram...

**Edat:** A partir de 4 anys

**Horari:**

Infantil (P4 i P5): Dimarts i dijous de 17 a 18 h

Majors de 6 anys: Dimarts i dijous de 18 a 19.30 h

Nivell competició: Dilluns, dimecres i divendres de 17 a 19 h

**Preu:** A consultar

**Lloc de realització:** Gimnàs Col·legi Santa Maria del Pino

**Inscripció:** A partir de l'1 de setembre

**Observacions:** Competició comarcal i territorial. Exhibicions

### **MULTI ESPORT**

Activitat on els infants aprenen a interioritzar els conceptes bàsics de cada esport d'una forma lúdica.

**Edat:** P4 i P5

**Horari:** Dimecres de 17 a 18.30 h

**Preu:** A consultar

**Lloc de realització:** Gimnàs Col·legi Santa Maria del Pino

**Inscripció:** A partir de l'1 de setembre

**Observacions:** Competició comarcal i territorial. Tornejos



# EXPRESSIÓ

## **ACADÈMIA ALELLA**

### **TALLER DE MEDIACIÓ I INTEL·LIGÈNCIA EMOCIONAL**

Mitjançant el joc, treballem les relacions interpersonals a l'educació infantil, comprensió de conflictes, comunicació oberta, expressió de les emocions, etc... Insistim en la potenciació dels valors de la bondat, la veritat, la responsabilitat i la justícia.

**Edat:** De 4 a 15 anys

**Horari:** 1 hora/setmana, matí o tarda. També dissabte

**Preu mensual:** 49 euros

### **CURS DE BELLES ARTS**

Aprendre a mirar l'art, descobrir els detalls i conèixer una mica més algunes obres i artistes és l'objectiu d'aquest curs que obre les portes a la creativitat dels infants.

### **CURS DE FOTOGRAFIA**

Iniciació a la fotografia d'una manera atractiva a través d'un reportatge. Aquest curs facilita l'expressió visual i ensenya a organitzar una història a través d'un guió i unes imatges.

**Edat:** De 12 a 15 anys

### **TALLER DE MANUALITATS EN ANGLÈS**

Taller didàctic en anglès, distret, relaxant i divertit, en el qual els alumnes comparteixen amb altres companys/es el treball de diferents materials, textures i colors, intercanviant idees creatives i personals.

**Edat:** De 4 a 15 anys

**Horari:** De dilluns a divendres, de 13.30 a 21 h. Caps de setmana matí o tarda

**Preu:** A consultar

**Observacions:** Classes amb mini grups, privades i a domicili

## **AJUNTAMENT D'ALELLA ESCOLA DE DANSA**

L'escola ofereix ensenyament de ballet clàssic, motivant l'alumnat a viure la dansa com una activitat apassionant de gran benefici per al cos, la ment i l'esperit. Direcció artística a càrrec de David Campos.

**Lloc de realització:** Pavelló Municipal d'Esports

**Inscripció:** Regidoria d'Educació

**Data d'inici:** 1 d'octubre de 2015

**Reunió inicial:** 22 de setembre de 2015, a les 19 h a les antigues Escoles Fabra.

**Observacions:** Avaluacions internes al llarg del curs. Festival de Nadal i de fi de curs.

## **DESPERTAR A LA DANSA**

**Edat:** Nascuts/nascudes 2011 i 2010

**Horari:** Dimarts i dijous de 17.30 a 18.15 h

**Preu mensual:** 28 euros

## **INICIACIÓ A LA DANSA**

**Edat:** Nascuts/nascudes 2009 i 2008

**Horari:** Dilluns i dimecres de 17.30 a 18.30 h

**Preu mensual:** 31,5 euros

## **INICIAT**

**Edat:** Nascuts/nascudes 2007 i 2006

**Horari:** Dimarts i dijous de 18.15 a 19.30 h

**Preu mensual:** 33,5 euros

## **ELEMENTAL**

**Edat:** Nascuts/nascudes 2005 i 2004

**Horari:** Dilluns i dimecres de 18.30 a 19.45 h

**Preu mensual:** 33,5 euros

## **INTERMEDI I**

**Edat:** Nascuts/nascudes 2003 i 2002

**Horari:** Dimarts i dijous de 19.30 a 20.45 h i divendres de 18.30 a 19.45 h

**Preu mensual:** 2 dies: 33,5 euros; 3 dies: 43 euros

## **INTERMEDI II**

**Edat:** Nascuts/des 2001 i 2000

**Horari:** Dilluns i dimecres de 19.45 h a 21 h (divendres opcional)

**Preu mensual:** 2 dies: 33,5 euros; 3 dies: 43 euros

## **AVANÇAT**

**Edat:** Nascuts/des abans del 2000

**Horari:** Dilluns i dimecres de 20 h a 21.15 h (divendres opcional)

**Preu mensual:** 2 dies: 33,5 euros

**Lloc de realització:** Complex Esportiu de l'UFEC

## **AMPA FABRA**

### **ARTS PLÀSTIQUES**

Despertar les habilitats creadores i estimular el desenvolupament d'habilitats artístiques que està estretament unit al desenvolupament intel·lectual del nen/a.

**Edat:** De P4 a 6è

**Horari:**

**P4 a 1r:** Dimarts de 16.40 a 17.40 h

**2n a 6è:** Dimecres de 16.40 a 17.40 h

**Preu mensual:** 35 euros

## **AMPA FABRA**

### **ESCACS**

El contingut pedagògic dels escacs per a l'educació està demostrat científicament. A més l'UNESCO recomana la seva pràctica i la valora com a molt positiva. L'objectiu és aprendre a pensar en un ambient lúdic, fet que facilita l'assimilació i l'aprenentatge.

**Edat:** De 1r a 6è

**Horari migdia:**

**1r i 2n:** Dilluns de 13.45 a 14.30 h

**3r a 6è:** Dilluns de 12.45 a 13.30 h

**Horari tarda:** Dijous de 16.40 a 17.40 h

**Preu mensual:** 27 euros

### **MÀGIA**

Treballem les diferents assignatures de primària amb la màgia. Fem reforç de matemàtiques, llengua i naturals, sense que els alumnes se n'adonin. Una forma original i diferent de continuar estudiant i alhora gaudint.

**Edat:** De 1r a 6è

**Horari migdia:**

**1r i 2n:** Dimecres de 13.45 a 14.30 h

**3r a 6è:** Dimecres de 12.45 a 13.30 h

**Horari tarda:**

**1r i 2n:** Dilluns de 16.40 a 17.40 h

**3r a 6è:** Dimarts de 16.40 a 17.40 h

**Preu mensual:** 30 euros

### **ROBÒTICA**

Tecnologia LEGO education. Amb models senzills, els nens entendran conceptes bàsics sobre la construcció i l'estabilitat de les estructures. S'introdueixen en les construccions: sistemes de politges, palanques, engranatges i rodes, per explorar sobre l'energia, la flotabilitat i la balança.

**Horari:**

**1r a 6è:** Dimecres de 16.40 a 18 h (2 nivells: Primers passos / Ingenieria i robòtica)

**Preu mensual:** 52 euros

### **TEATRE I CONTES**

Busquem petits actors per fer una gran obra! Vine al taller de teatre on disfressar-se, maquillar-se i jugar és el més divertit. Apunta't i gaudeix!

**Horari:**

**P4:** Dimarts de 16.40 a 17.40 h

**P5:** Dijous de 16.40 a 17.40 h

**1r i 2n:** Dimecres de 16.40 a 17.40 h

**3r fins a 6è:** Dilluns de 16.40 a 17.40 h

**Preu mensual:** 27 euros

## **AMPA LA SERRETA**

**Preus mensuals de totes les activitats:**

1 activitat/set: 25 euros; 2 activitats/set: 40 euros;

3 activitats/set: 60 euros; 4 activitats/set: 75 euros

**Edat de totes les activitats:** De P3 a 6è

### **DANSA URBANA**

Els infants faran un treball de psicomotricitat jugant amb la musicalitat, el moviment i l'expressió de la cultura i la dansa urbana d'estils, com el hip-hop, el funky, i el jazz. Activitat on es combina a la perfecció l'esport i l'art.

**Horari:** Dijous de 17 a 18 h

### **ESPAI DE CREACIÓ ARTÍSTICA - ART IN ENGLISH**

Espai destinat a la creació a partir de la plàstica, on els infants aprendran tot el necessari per poder-se expressar des de diferents llenguatges artístics, com la pintura, el dibuix, el gravat, la cuina, l'escultura... Sempre a partir de referents artístics contemporanis, sense oblidar la història de l'art.

Ara també espai de creació artística en anglès.

**Horari:** Dilluns de 17 a 18 h

### **ESPAI DE CREACIÓ ESCÈNICA I TEATRE**

L'objectiu és que valorin l'expressió dramàtica com una eina per a relacionar-se amb l'entorn social i afectiu alhora que gaudeixin de l'experiència de pujar a un escenari, maquillar-se, trobar un personatge, imaginar, ballar, crear i sobretot passar-s'ho bé.

**Horari:** Dimarts de 17 a 18 h

### **CIRC**

Practicarem exercici físic de forma divertida, diferent i desafiadora. Fomentarem el coneixement i respecte del propi cos, com a eina bàsica de treball. Ens introduïrem en el món del circ a partir de l'acrobàcia i els malabars amb un treball tant artístic com tècnic, des del joc i la improvisació.

**Horari:** Dilluns de 17 a 18 h

### **ESCACS**

Aquesta activitat introduirà els nens en el món dels escacs d'una manera lúdica tot aprenent les regles bàsiques del joc i adaptant-ho a la seva edat.

**Horari:** Dimarts migdia

### **UN MÓN DE CONTES**

Explicarem contes i farem que els nens gaudeixin amb un munt d'històries fantàstiques i aventures, tot transmetent-los el plaer per la lectura i la imaginació. Els infants participaran activament en els contes i s'aprofitarà per fer activitats relacionades amb els contes.

**Horari:** Dijous migdia



# IDIOMES

## ACADÈMIA ALELLA

### ANGLÈS

Cursos d'anglès amb metodologia avançada. Classes dinàmiques. Professors nadius, bilingües i experts en l'ensenyament de l'idioma. "Cambridge English Exam Preparation Centre".

**Edat:** A partir de 3 anys

**Horari flexible:** De dilluns a divendres de 13.30 a 21 h. Caps de setmana matí o tarda.

**Preu mensual:** 1h/set: 49 euros; 1h 30m/set: 65 euros; 2h/set: 79 euros

**Observacions:** Classes amb mini grups, privades i a domicili.

### ENGLISH STORYTELLER

Anglès per als més petits. Aprendrem anglès d'una manera molt natural a través de l'explicació de contes i cançons. Adaptada al seu ritme d'evolució i maduresa. Grups de 2 a 4 alumnes. Amb la col·laboració dels pares.

**Edat:** De 2 a 5 anys (P3, P4 i P5)

**Horari:** Matí o tarda. També dissabte

**Preu mensual:** 1h/set: 49 euros

### ALEMANY

Classes amb una metodologia dinàmica i avançada per nens i joves. Formats intensius que garanteixen una ràpida progressió. Professors experts, nadius i bilingües.

**Edat:** De 4 a 18 anys

**Horari flexible:** De dilluns a divendres de 13.30 a 21 h. Caps de setmana matí o tarda

**Preu mensual:** 1h/set: 49 euros; 1h 30m/set: 65 euros; 2h/set: 79 euros

**Observacions:** Classes amb mini grups, privades i a domicili

### FRANCÈS

Classes amb una metodologia dinàmica i avançada per a nens i joves. Formats intensius que garanteixen una ràpida progressió. Professors nadius, bilingües i experts en l'ensenyament de l'idioma. Grups reduïts

**Edat:** De 4 a 18 anys

**Horari flexible:** De dilluns a divendres de 13.30 a 21 h. Caps de



setmana matí o tarda

**Preu mensual:** 1h/set: 49 euros; 1h 30m/set: 65 euros; 2h/set: 79 euros

**Observacions:** Classes amb mini grups, privades i a domicili

## CATALÀ I CASTELLÀ

Classes amb una metodologia dinàmica i avançada per a nens i joves. Formats intensius que garanteixen una ràpida progressió. Professors experts en l'ensenyament de l'idioma.

**Edat:** De 4 a 18 anys

**Horari flexible:** De dilluns a divendres, de 13.30 a 21 h. Cap de setmana matí o tarda

**Preu mensual:** 1 h/set: 49 euros; 1h 30 min/set: 65 euros; 2 h/set: 79 euros

## AMPA FABRA

### ANGLÈS AMB LES IDIOMES

LES Idiomes ofereix la possibilitat de conèixer una nova llengua de forma natural i divertida. Els alumnes aprenen un segon idioma mitjançant un aprenentatge comunicatiu. Per aquesta raó, creem a l'aula un ambient amè i dinàmic, on els infants es familiaritzen amb l'anglès i aprenen a comunicar-se amb naturalitat, en contextos propers als seus interessos.

**Edat:** De P4 a 6è

**Horari:**

P4 i P5: Dilluns de 16.40 a 18 h

1r i 2n: Dimarts de 16.40 a 18 h

3r i 4t: Dijous de 16.40 a 18 h

5è i 6è: Dimecres de 16.40 a 18 h

**Preu trimestral:** 149 euros (matrícula: 55 euros)

**Inscripcions:** LES Idiomes (c. Sant Isidre, 9)

**Lloc de realització:** Escola Fabra

**Observacions:** Classes impartides per professors de LES Idiomes

### ANGLÈS AMB KIDS & US

Metodologia d'ensenyament d'anglès. Utilitzem contes, cançons i jocs per a aprendre la llengua d'una forma natural, tal i com ho vam fer amb la nostra llengua materna. Grups reduïts de màxim 8 nens agrupats per edats.

**Edat:** De P4 a 6è

**Horari migdia:**

P4 i P5: Dimecres de 13.45 a 14.30 h

1r i 2n: Dilluns de 13.45 a 14.30 h

3r a 6è: Dilluns i dimecres de 12.45 a 13.30 h

**Preu mensual:**

De P4 a 2n: 57 euros (material: 59 euros/pagament únic)

De 3r a 6è: 72 euros (material: 70 euros/pagament únic)

**Lloc de realització:** Escola Fabra

**Observacions:** Classes impartides per professors de Kids&Us

## AMPA LA SERRETA

### ANGLÈS

**Edat:** De P3 a 6è

**Horari:**

**Infantil:** Dimarts de 14 a 15 h

**Primària:** Dimarts i dijous de 16.30 a 18 h o dilluns i dimecres de 12.30 a 13.30 h

**Preu mensual:** Infantil: 34 euros. Primària: 66,5 euros

**Lloc de realització:** Escola La Serreta

**Inscripcions:** De l'1 de juny al 18 de setembre a LES Idiomes

**Observacions:** Classes impartides per professors de LES Idiomes

### LEARN & PLAY

Activitat dirigida als infants d'infantil i cicle inicial de primària, on aprendran anglès a través del joc, la plàstica, el teatre, la música i la dansa, sempre des d'un caire lúdic. S'introduiran nous continguts per assimilar l'anglès.

**Edat:** de P3 a P5

**Horari:** Dimecres de 17 a 18 h

**Preu mensual:** 1 activitat/set: 25 euros; 2 activitats/set: 40 euros; 3 activitats/set: 60 euros; 4 activitats/set: 75 euros

## LES IDIOMES

### ANGLÈS

25 anys ensenyant idiomes al poble d'Alella. Oferim la possibilitat de conèixer una nova llengua de forma natural i divertida. Un aprenentatge comunicatiu. Un ambient amè i dinàmic, on els alumnes es familiaritzen amb l'anglès i aprenen a comunicar-se amb naturalitat en contextos propers.

**Edat:** A partir de 3 anys

**Horari:**

**De 3 a 11 anys:** Dilluns i dimecres o dimarts i dijous de 17.30 a 18.30 h

**A partir d'11 anys:** Dilluns i dimecres o dimarts i dijous de 18.30 a 20 h

Possibilitat de 2 dies/set de 16 a 17.30 h dilluns i dimecres

**Preu mensual:** 2 h/set: 70 euros; 3 h/set: 97 euros

(matrícula: 55 euros)

**Observacions:** Grups reduïts. Professors amb experiència. Centre de preparació dels exàmens de Cambridge University

## FORMAT CENTRE D'ESTUDIS EMPRESA DE SERVEIS INFORMÀTICS

### ANGLÈS I FRANCÈS

Classes d'anglès i francès dinàmiques, actives i divertides. Adaptades a cada nivell (elemental, intermedi i avançat). Suport multimèdia amb dibuixos, pel·lícules, cançons...

**Edat:** De 4 a 16 anys

**Horari:** De dilluns a divendres de 16 a 21 h

**Preu classe individual:** 20 euros/hora

**Preu mensual mini grup:** 1h/set: 35 euros; 2h/set: 65 euros;

(matrícula 25 euros). Material a càrrec de Format (excepte el llibre)

**Observacions:** Mínim 4 nens, màxim 6 per classe.



# MÚSICA

## **AJUNTAMENT D'ALELLA ALELLA VIU LA MÚSICA**

### **CONJUNTS MUSICALS**

Un espai musical per a totes les persones que toquin algun instrument i desitgin formar part d'un conjunt musical, amb la finalitat de compartir coneixements i habilitats musicals, poder-ne gaudir amb altres companys i mostrar-les en públic. Orquestra de corda: coneixements de violí, viola, violoncel o contrabaix.

Música de cambra: coneixements de piano, d'instrument de vent, de corda, de percussió, de cant o de guitarra.

**Edat:** A partir de 10 anys

**Horari:**

Conjunt de corda adults: Divendres de 20.30 a 21.30 h

Conjunt de corda infantil: Divendres de 20.30 a 21.30 h

Música de cambra: Dilluns de 20.30 a 21.30 h

**Preu trimestral:** 20 euros

**Inscripcions i lloc de realització:** Centre d'estudis musicals Ressò

**Observacions:** Es pot participar en les tres formacions. Professors del Centre d'estudis musicals Ressò

### **TEATRE MUSICAL**

Aquest curs es farà el musical Mamma Mia. Direcció a càrrec de Carlos Gramaje i el seu equip de GT Musical.

**Edat:** Entre 8 i 14 anys

**Horari:** Dimecres de 18.15 a 19.30 h

**Preu mensual:** 28,50 euros

**Inscripcions:** Centre d'estudis musicals Ressò

**Lloc de realització:** Centre d'estudis musicals Ressò

**Observacions:** No cal tenir coneixements previs

### **PERKUTA'T**

Taller per aprendre i gaudir de la música de percussió basada en l'instrument anomenat "cajón". Activitat lúdica per descobrir el ritme i la creativitat mitjançant la improvisació.

Direcció a càrrec de Ferran Pou.

**Edat:** Entre 6 i 12 anys

**Horari:** Dimecres de 17.15 a 18.15 h

**Preu mensual:** 20 euros

**Inscripcions:** Centre d'estudis musicals Ressò

**Lloc de realització:** Centre d'estudis musicals Ressò

## **AJUNTAMENT D'ALELLA CORAL JOVE**

### **CANT CORAL**

Iniciativa municipal que vol afavorir la formació musical, la tècnica vocal i el treball en equip dels infants i adolescents, a partir d'un repertori fresc i modern que els permetrà moure's, interpretar i passar-ho bé.

**Edat:** De 8 a 14 anys

**Horari:** Divendres de 17.15 a 18.15 h

**Preu mensual:** 12 euros

**Inscripcions:** Regidoria d'educació

**Lloc de realització:** Golfes de Can Lleonat

**Observacions:** Un mínim de dos concerts al llarg del curs

## **AMPA FABRA**

### **MÚSICA**

Treballar la part creativa i lúdica per tal de potenciar les aptituds musicals dels alumnes utilitzant diversos instruments.

**Edat:** De P5 a 6è

**Horari migdia:**

P4 a 1r: Dimecres de 13.45 a 14.30 h

2n a 4t: Dimecres de 12.45 a 13.30 h

**Preu mensual:** 30 euros

**Horari tarda:**

P5 a 2n: Dilluns o dimecres de 16.40 a 17.40 h

3r a 6è: Dimarts o dijous de 16.40 a 17.40 h

**Preu mensual:** 30 euros

## **AMPA LA SERRETA**

### **EXPERIMENTACIÓ MUSICAL**

Activitat on, partint del joc, els infants aprendran les tècniques bàsiques de la creació musical (ritme, melodia i harmonia). L'objectiu és estimular la capacitat musical a partir de la sensibilització de l'oïda, el ritme, l'audició, la dansa i el joc musical.

**Edat:** De P3 a 6è

**Horari:** Dimarts de 17 a 18 h

**Preu mensual:** 1 activitat/set: 25 euros; 2 activitats/set: 40 euros;

3 activitats/set: 60 euros; 4 activitats/set: 75 euros

### **TIMBALERS DE LA SERRETA**

Des de l'AMPA s'organitza el taller de "Timbalers de la Serreta", on un grup de pares, mares i nens, assagen per formar part d'aquest grup musical.

**Edat:** De P3 a 6è

**Horari:** Divendres de 16.45 a 17.30 h



## RESSÒ, CENTRE D'ESTUDIS MUSICALS

### ENSENYAMENTS MUSICALS REGLATS

Impartim classes d'instrument, llenguatge musical i cant. Oferim Mètode Suzuki per violí. Treballem la música clàssica i moderna, incidint en la part creativa i lúdica, per tal de potenciar les aptituds musicals de cada alumne.

**Edat:** A partir de 4 anys, joves i adults

**Horari:**

CANT CORAL: Divendres de 17.15 a 18.45 h

INSTRUMENT: A consultar

LLENGUATGE MUSICAL:

Iniciació: Dimarts de 18 a 19 h

De 4 a 6 anys, Sensibilització: Dimarts de 17.15 a 18 h

De 6 a 7 anys, Elemental 1: Divendres de 17.15 a 18.15 h

De 7 a 9 anys, Elemental 2: Dilluns de 17.15 a 18.15 h

De 9 a 10 anys, Elemental 3: Dijous de 17.15 a 18.30 h

De 10 a 11 anys, Elemental 4: Dimarts de 17.15 a 18.30 h

De 11 a 12 anys, Pas de Grau: Divendres de 18.15 a 19.30 h

Grau mig 1: Dilluns de 18.15 a 19 h

Grau mig 2: Dijous de 18.30 a 20 h

**Preu:** A consultar

**Observacions:** Audicions trimestrals. Projecte *Alella viu la música*.

Preparació per entrar al Conservatori i per als exàmens del Trinity College of London

## TIMBALERS DEL MOST D'ALELLA

### TIMBALERS

Aprenem ritmes en grup, tot compartint un espai associatiu. Els objectius són gaudir de la percussió amb els companys i companyes i tocar i participar en les festivitats del poble. Sortides fora d'Alella per tocar en altres pobles, convivències amb la banda i participació en les festes d'Alella.

**Edat:** De 12 a 16 anys

**Horari:** Dimarts de 17 a 18.45 h (horari orientatiu, podria variar)

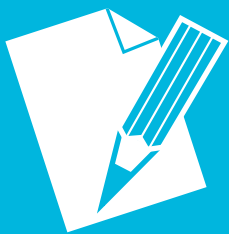
**Preu mensual:** 15 euros

**Inscripcions:** [timbalersdelmost@gmail.com](mailto:timbalersdelmost@gmail.com)

**Lloc de realització:** Institut Alella

**Observacions:** El material, tant timbals com tot el necessari, va inclòs en el preu mensual





# REFORÇ ESCOLAR

## ACADÈMIA ALELLA

### REFORÇ ESCOLAR EN MINI GRUPS

Grups de 2 a 6 alumnes. Foment dels hàbits d'esforç, concentració, memorització, gestió del temps i millora en l'autonomia d'estudi i recerca de fonts d'informació, amb el seguiment individualitzat del tutor.

**Edat:** De 4 a 19 anys

**Horari flexible:** De dilluns a divendres de 13.30 a 21 h. Cap de setmana matí o tarda

**Preu mensual:** 1h 30m/set: 45 euros; 2h/set: 59 euros; 3h/set: 79 euros (descomptes per trimestre i germà)

**Observacions:** Classes amb mini grups, privades i a domicili

### REEDUCACIÓ DE LA LECTOESCRITURA

En funció de les dificultats de cada alumne es planifica una reeducació on es plantegen uns objectius de tractament que s'aniran revisant i modificant segons l'evolució. L'equip de professionals que realitzen la reeducació està integrat per logopedes i/o psicòlegs formats en les tècniques de reeducació pels trastorns d'aprenentatge.

**Edat:** A partir de 4 anys

**Horaris flexibles:** De dilluns a divendres de 13.30 a 21 h

**Preu:** A consultar

### MILLORAR LA COMPRESIÓ LECTORA

L'entrenament de la comprensió lectora és una de les eines més importants per evitar el fracàs escolar. Fomentant "la lectura per plaer" s'aconsegueix el desenvolupament de capacitats cognitives que permetin llegir i comprendre. Es pot resoldre un problema de mates o física si no es comprèn l'enunciat? La comprensió lectora és essencial en el procés d'aprenentatge dels infants i joves.

**Edat:** A partir de 4 anys

**Horaris flexibles:** De dilluns a divendres de 13.30 a 21 h. Caps de setmana matí o tarda

**Preu:** A consultar

## **AJUNTAMENT D'ALELLA ESPAI JOVE**

### **ESPAI D'ESTUDI**

Anglès, treballs i hàbits d'estudi

**Edat:** De 12 (1r d'ESO) a 16 anys

**Horari:** Dimarts i dijous de 16 a 18 h

**Preu:** Gratuït

**Lloc de realització:** Espai Jove

**Inscripció:** A partir del 12 de setembre a l'Espai Jove

## **AMPA LA SERRETA**

### **SUPORT ESCOLAR**

Espai destinat a reforçar els aprenentatges de cada infant d'una manera més personalitzada mitjançant la pedagogia activa partint del centre d'interès de cadascú.

**Edat:** De 1r a 6è

**Horari:** Dijous de 17 a 18 h o divendres migdia

**Preu mensual:** 1 activitat/set: 25 euros; 2 activitats/set: 40 euros;  
3 activitats/set: 60 euros; 4 activitats/set: 75 euros

## **FORMAT CENTRE D'ESTUDIS EMPRESA DE SERVEIS INFORMÀTICS**

### **REFORÇ ESCOLAR (PRIMÀRIA, ESO I BATXILLERAT)**

Classes de reforç escolar d'una o diverses assignatures adreçades a l'alumnat que necessita més dedicació. L'objectiu és generar hàbits d'estudi i crear un espai per resoldre els dubtes i per fer els deures.

**Edat:** De 4 a 16 anys

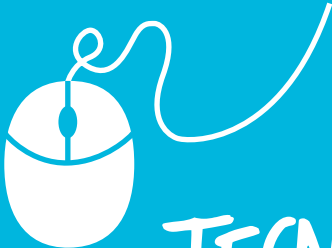
**Horari:** De dilluns a divendres de 16 a 21 h

**Preu classe individual:** 20 euros/hora

**Preu classe mini grup:** 10 euros/hora

**Observacions:** Grups de mínim 2 alumnes, màxim 4 per classe





# TECNOLOGIA

## ACADÈMIA ALELLA

### CURS D'INFORMÀTICA

Millorar la informàtica a nivell d'usuari. Aprendre a navegar, fer un bon ús i conèixer el potencial d'Internet. Utilitzar l'Office (Word, Excel o el Powerpoint).

**Edat:** De 7 a 15 anys

**Horari flexible:** De dilluns a divendres de 13.30 a 21 h. Cap de setmana matí o tarda

**Preu mensual:** 1h/set: 49 euros; 1h 30min/set: 65 euros; 2h/set: 79 euros

**Observacions:** Classes amb mini grups, privades i a domicili

## FORMAT CENTRE D'ESTUDIS EMPRESA DE SERVEIS INFORMÀTICS

### INFORMÀTICA

Classes dinàmiques i divertides amb professor llicenciat en informàtica. Suport multimèdia amb projeccions d'exemples, exercicis, jocs interactius i molt més. Adaptades a cada nivell (inicial, bàsic, intermedi i avançat).

**Edat:** De 4 a 16 anys

**Horari:** De dilluns a divendres de 16 a 21 h

**Preu classe individual:** 20 euros/hora

**Preu classe mini grup:** 1h/set: 35 euros; 2h/set: 65 euros; (matrícula: 25 euros)

**Observacions:** Grups de mínim 4 nens, màxim 6 per classe. El material necessari (llibres, fitxes, etc) va a càrrec de Format





# DIRECTORI

---

## **ACADÈMIA ALELLA**

Plaça Antoni Pujadas i Nirell, Local 3  
93 555 17 11 / 650 971 179  
info@academiaalella.com  
www.academiaalella.com

## **AJUNTAMENT D'ALELLA**

### **Regidoria d'Adolescència i Joventut**

Espai Jove (Antigues Escoles Fabra)  
Avinguda Ferran Fabra, 1  
93 540 72 45  
adrenalina@alella.cat  
www.alellajove.cat

### **Regidoria d'Educació**

Plaça de l'Ajuntament , 1  
93 555 23 39 ext.104  
educacio@alella.cat  
www.alella.cat/educacio

### **Regidoria d'Esports**

Pavelló Municipal d'Esports Abelardo Vera  
Passeig de la Creu de Pedra, 29-31  
93 540 19 93  
esports@alella.cat / coordinacioeie@alella.cat  
www.alella.cat/esports

## **AMPA ESCOLA FABRA**

Avinguda del Bosquet, 1  
93 540 31 37  
Dies feiners de 15.30 a 19 h  
elbosquet@ya.com  
www.ampafabra.weebly.com

## **AMPA ESCOLA LA SERRETA**

Carrer Núria, 26-28  
93 540 64 27 (secretaria de l'escola)  
ampalaserreta@gmail.com  
https://ampalaserreta.wordpress.com/

# DIRECTORI

---

## **CENTRE D'ESTUDIS MUSICALS RESSÒ**

Carrer Ribas, 4  
93 540 11 09  
Dies feiners de 17 a 19 h  
resso@resso.info  
www.resso.info

## **CLUB BÀSQUET ALELLA**

Pavelló Municipal d'Esports A. Vera  
Passeig de la Creu de Pedra, 29-31  
629 64 20 91  
Dilluns, dimecres i divendres de 17.15 h en endavant  
basquetalella@hotmail.com

## **CLUB ESPORTIU SERRA MARINA ALELLA**

Pista d'atletisme municipal Josep M<sup>a</sup> Pareras  
Camí del mig, 31  
695 57 27 66  
Dimarts i dijous de 18.30 a 21 h  
serramarinaalella@gmail.com

## **CLUB FUTBOL ALELLA**

Camp Municipal d'Esports  
Ctra d'El Masnou a Granollers km 3,2  
93 555 71 59  
De dilluns a divendres de 17 h en endavant  
club@cfalella.cat  
www.cfalella.cat

## **CLUB RUGBY ALELLA**

Camp Municipal d'Esports  
Ctra d'El Masnou a Granollers km 3,2  
636 68 42 70  
crugbyalella@gmail.com  
www.cralella.com

---

## **CLUB VOLEI ALELLA**

Pavelló Municipal d'Esports A. Vera  
Passeig de la Creu de Pedra, 29-31  
672 04 11 33  
Dimarts i dijous de 17.15 h en endavant  
clubvoleialella@hotmail.com

## **COMPLEX ESPORTIU MUNICIPAL (UFEC GESTIÓ I SERVEIS SL)**

Carrer Pau Vila, 5-11  
93 555 18 95  
alella@ufec.cat  
www.ufecbloc.cat

## **COL·LEGI SANTA MARIA DEL PINO**

Riera Coma Clara, 19-21  
93 555 44 11  
info@smpino.com  
www.smpino.com

## **FORMAT CENTRE D'ESTUDIS EMPRESA SERVEIS INFORMÀTICS**

Rambla d'Àngel Guimerà, 31  
93 540 82 81  
format@canalmaresme.com  
www.webformat.cat

## **LES IDIOMES**

Carrer Sant Isidre, 13  
93 540 15 24  
De dilluns a dijous de 10 a 13 h i de 17 a 20.30 h  
info@lesidiomes.com  
www.lesidiomes.com

## **TIMBALERS DEL MOST D'ALELLA**

timbalersdelmost@gmail.com



AJUNTAMENT D'ALELLA

Amb el suport de:



**Diputació  
Barcelona**



**Generalitat  
de Catalunya**